



GOVERNEMENT

*Liberté
Egalité
Fraternité*

À partir du **Lundi 21 NOVEMBRE**

  #semaineindustrie • semaine-industrie.gouv.fr



*Agir pour
une industrie
d'avenir*

PROGRAMME DES VISITES

LA SEMAINE DE L'INDUSTRIE

Votre intercommunalité soutient les industriels du territoire avec :





LA SEMAINE DE L'INDUSTRIE

se tiendra dans toute la France du 21 au 25 novembre 2022.

Des industriels du Sud Oise acceptent d'ouvrir leurs portes aux scolaires, jeunes et demandeurs d'emploi, pour découvrir l'industrie d'aujourd'hui et la diversité des métiers qu'elle propose. Plusieurs acteurs de la formation se joignent à la démarche pour présenter leur offre et leurs plateaux techniques.

Ces visites sont l'occasion de changer le regard de ces publics sur l'industrie, de mettre en avant le savoir-faire de ces entreprises et le vivier d'emplois qu'elles proposent, pour recruter dès aujourd'hui et créer des vocations pour les recrutements de demain.

Cet événement est placé sous la bannière :



qui rassemble **7 intercommunalités du sud de l'Oise** autour d'actions de soutien et de promotion de l'industrie, en partenariat avec les entreprises locales.

PROGRAMME DES VISITES ENTREPRISES



> SUR INSCRIPTION auprès du service économie
de votre intercommunalité ou economie@creilsudoise.fr

ABENA FRANTEX

22 NOVEMBRE - 14h>17h

5 rue Thomas Edison - 60180 Nogent-sur-Oise

ABENA FRANTEX est spécialisée dans la production et la distribution de textiles sanitaires (alèses, gants, masques, blouses, ...), à destination du milieu hospitalier, des EHPAD et des crèches.

ABENA FRANTEX emploie environ 140 salariés, en production, maintenance et logistique, mais aussi des commerciaux.

* Places limitées à 6 personnes par visite



www.abena-frantex.fr



ACOR

21/22/24 OU 25 NOVEMBRE

14 rue des Usines - 60100 Creil

Créée à la fin du XIX^{ème} siècle, **l'usine de tréfilerie ACOR est spécialisée dans la production de treillis métalliques** pour le béton armé, largement utilisés dans le BTP. ACOR Creil emploie environ 70 personnes, en production (tréfileurs, chefs de train de soudage) et en logistique (caristes, pontiers).

* Places limitées à 10 personnes par visite

Chaussures de sécurité obligatoires



www.rivaacier.com/fr/sites_de_production/acor-creil



AKZO NOBEL

22 ET 24 NOVEMBRE - 14H

ZI les Bas Prés - 60160 Montataire

AKZO NOBEL Montataire produit des peintures industrielles et décoratives depuis 1947.

Ces dernières sont notamment distribuées dans les grandes surfaces de bricolage notamment sous les marques Dulux Valentine ou Julien.

Le site de Montataire emploie plus de 400 personnes dans de nombreux métiers : coloristes, technologues, conducteurs de ligne, caristes, mais aussi en recherche et développement.

*** Places limitées à 30 personnes par visite**



www.akzonobel.com/en/countries/france



ARCELORMITTAL


Dates sur demande

Route de Saint-Leu - 60160 Montataire

ARCELORMITTAL Montataire est l'un des 9 sites de production du Groupe en France.

Son activité est centrée sur le traitement de surface des aciers (galvanisation et laquage), principalement pour l'industrie automobile.

Il emploie plus de 400 salariés répartis en production, maintenance, logistique et ingénierie.

 www.flateurope.arcelormittal.com/ourmills/704/montataire



ATELIERS FL CREATION

Dates sur demande

158 avenue du Tremblay - 60100 Creil

Les Ateliers FL CREATION sont spécialisés dans la fabrication de verrières en acier et en aluminium, distribuées ensuite dans les grandes surfaces de bricolage ou fabriquées sur-mesure.

L'entreprise emploie environ 50 personnes, dont des métalliers, usineurs, opérateurs de production et préparateurs de commande.

 www.fl-creation.fr



BASF

24 NOVEMBRE - 14h>16h

100 Rue André Pommery - 60840 Breuil-le-Sec

BASF est une entreprise d'origine allemande. Le site de BASF Breuil-le-Sec fait partie d'un des 14 sites de production en France. **Son activité est centrée sur la production et la vente de peintures pour automobiles.**

La société emploie environ 450 salariés.

***Visite limitée à 10 personnes**



www.basf.fr



BUCHER MUNICIPAL

21 OU 24 NOVEMBRE

40 avenue Eugène Gazeau - 60300 Senlis

Bucher Municipal est spécialisé dans l'assemblage et la maintenance des véhicules de voirie de type balayeuse, laveuse et hydrocureuse.

Le site de Senlis emploie 75 salariés dans les métiers du montage, chaudronnerie, bureau d'étude, services après ventes, achats, commerce, finances et ressources humaines.



www.buchermunicipal.com





CAMFIL

Dates sur demande

Chemin Avrigny - **60700 Saint-Martin-Longueau**

Leader mondial, CAMFIL fabrique depuis 60 ans des solutions de filtration de l'air et fournit les secteurs tertiaires et industriels (sites nucléaires, aéroports, industrie agro-alimentaire, santé). Ses solutions de filtration et de contrôle de la pollution de l'air permettent d'améliorer la productivité des employés et des équipements, limitent la consommation d'énergie et protègent la santé de l'homme et de l'environnement. Le site de Saint-Martin-Longueau emploie plus de 200 personnes.



www.camfil.com



ECOPLASTICS

Dates sur demande

Impasse de Gilocourt - **60870 Brenouille**

Spécialiste du recyclage, Ecooplastics offre une seconde vie aux plastiques rigides issus des collectivités territoriales (SMDO), des industriels et des éco-organismes.

Le plastique subit différentes actions au sein de l'usine de Brenouille et se retrouve sous forme de granulés afin d'être réutilisé pour produire de nouveaux objets.

20 personnes travaillent sur le site de Brenouille.



ECOVALOR

21/22/23/25/28/30 NOVEMBRE

1^{er}/2/3 DECEMBRE

375 allée des Artisans
60700 Pont-Sainte-Maxence

Leader européen du traitement et de la valorisation des déchets dangereux et des sites pollués, Veolia crée SARPI en 1975 pour répondre aux besoins impérieux de traitement des déchets industriels dangereux. SARPI propose des solutions de prise en charge des déchets issus des industries, collecteurs, PME et PMI. L'intégralité de la boucle de traitement des déchets dangereux quel que soit leur état, leur risque ou leur conditionnement est maîtrisé. 30 personnes travaillent sur le site.

***Visite limitée à 30 personnes**



www.sarpi.veolia.com/fr



EDF

22 et 29 NOVEMBRE - 9h>12h

Rue Marcel Paul - 60340 Saint-Leu d'Esserent

L'Agence Logistique Nationale d'EDF emploie environ une centaine de personnes à Saint-Leu d'Esserent.

Elle travaille pour l'ensemble du Groupe EDF, sur le stockage et le transport exceptionnel de pièces de rechange, en particulier pour le parc nucléaire (transformateurs, stators, etc.).

*** Visites réservées aux lycéens/ étudiants et apprentis uniquement**



www.edf.fr/groupe-edf




EUROVIA

Dates sur demande

Rue Marcel Paul - 60340 Saint-Leu-d'Esserent

EUROVIA est une entreprise de travaux publics, filiale du Groupe VINCI.

Son agence de Saint-Leu d'Esserent emploie environ 80 personnes qui interviennent sur des chantiers routiers dans le département de l'Oise, à la fois conducteurs d'engins, conducteurs et chefs de chantiers, ...

 www.eurovia.fr




GEB

25 NOVEMBRE - 9h30>12h

1 allée des coquelicots
60440 Nanteuil-le-Haudouin

Société familiale fondée en 1860, spécialiste en chimie de formulation.

Elle est un des principaux fabricants français de colle PVC, résine anaérobie, pâte à joint et également l'un des principaux acteurs européens en colles et mastics réfractaire.

 www.geb.fr/



GROUPE LENORMANT

Dates sur demande

4 rue Charles Somasco - 60100 Creil

LENORMANT a ouvert son premier garage en 1920. Son activité est centrée sur l'entretien, la maintenance, la réparation et la distribution de pièces détachées pour tous les véhicules industriels.

Le Groupe emploie environ 140 personnes sur le bassin creillois, dans de nombreux métiers : technico-commerciaux, mécaniciens, carrossiers, dépanneurs, caristes, ...

* Places limitées à 10 personnes par visite



www.lenormant.fr



HUTCHINSON

24 NOVEMBRE - 9h>12h

30 rue de la Morinaude - 60800 Lévignen

Entreprise leader en systèmes antivibratoires, management des fluides et solutions d'étanchéité, dans le monde, pour équiper automobiles, avions, TGV, fusées ou encore sous-marins.

* Visite scolaire limitée à 30 personnes max
Chaussures de sécurité obligatoires



www.hutchinson.com/fr





LINAMAR

23 NOVEMBRE

1 rue de Nogent - 60290 Laigneville

LINAMAR est spécialisée dans la conception et la production de pièces de fonderie usinées pour l'automobile, et 2^{ème} fabricant mondial de culasses.

Le site de Laigneville emploie environ 600 personnes, réparties entre la production, le siège social et le centre de recherche et développement qui regroupe ingénieurs et techniciens..



www.linamar.com

MARCHAL

21 NOVEMBRE - 9h>12h

Route de La Seigneurie - 60260 Lamorlaye

Créée en 1900, l'entreprise **MARCHAL** qui emploie une vingtaine de salariés, **est spécialisée dans la fourniture et vente de produits et équipements manufacturés pour chevaux.**

***Visites en 2 groupes limitées à 15 personnes (de 9h à 10h30 et de 10h30 à 12h)**



www.marchaldrive.com

MAUSER

22/29/30 NOVEMBRE - 10h>11h30

100 Rue Louis Blanc - 60160 Montataire

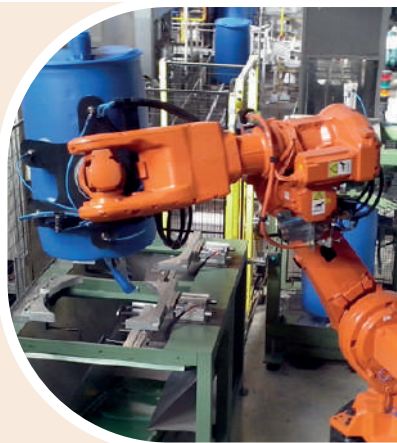
MAUSER fabrique des fûts métalliques, essentiellement pour le marché de la chimie, de la pétrochimie et de l'agroalimentaire.

Racheté par l'entreprise américaine MAUSER en 2004, le site de Montataire emploie environ 90 personnes, réparties entre le siège social France, le laboratoire et la production (conducteurs de ligne en soudure, sertissage et peinture, et techniciens de maintenance en mécanique, électrique, pneumatique, hydraulique et automatisme).

***Visite limitée à 10 personnes**
Chaussures de sécurité obligatoires



www.mauserpackaging.com



MON ALBUM PHOTO

21 NOVEMBRE - 10h>12h

3 Allée des Primevères
60440 Nanteuil-le-Haudouin

Mon Album Photo est une entreprise créée en 2004, qui est aujourd'hui un des leaders sur le marché du livre photo en France.

*** Visite dédiée aux demandeurs d'emplois**



www.monalbumphoto.fr



NEXO

24 NOVEMBRE - 15h>17h30

ZA Pré de la Dame Jeanne - 60128 Plailly

NEXO conçoit et fabrique depuis 1979, sur son site de Plailly, des solutions de sonorisation révolutionnaires. Les technologies de cette filiale de Yamaha Corp, ses innovations et son excellence dans le domaine audio sont au service du spectacle vivant.

103 salariés sont présent sur le site.



www.nexo-sa.com



OPA OPTICAD

22 ET 23 NOVEMBRE - 10h>11h

Avenue des Meuniers - 60330 Le Plessis-Belleville

Fondée en 1953, l'entreprise fournit des solutions d'optiques, mécaniques, optomécaniques sur-mesure, répondant aux exigences des secteurs du médical, de la défense et de la sécurité, du spatial et de l'aérospatial, de l'industrie et de la recherche.

*** 1 visite demandeurs d'emplois / 1 visite scolaire
places limitées : 5 à 10 personnes
Chaussures de sécurité obligatoires**



www.opa-opticad.com



PAPREC

Dates sur demande

1227 rue Pasteur - 60700 Pont-Sainte-Maxence

Le groupe PAPREC est le leader du recyclage des plastiques, du papier, du carton, des déchets du bâtiment ainsi que du tri de la collecte sélective des ménages. Il est numéro 2 du recyclage des D3E et numéro 3 pour les déchets verts, le bois, la biomasse et les déchets industriels banals.

Installé à Pont-Sainte-Maxence en 2011 sur le site d'une ancienne papeterie, PAPREC regroupe un grand nombre de savoir-faire du recyclage : tri et valorisation des papiers-cartons, déchets de chantiers, déchets industriels banals, D3E, gestion déléguée, bois, ferrailles et métaux. Plus de 100 personnes travaillent sur le site.

***Visite limitée à 25 personnes**



www.paprec.com



PEM

25 NOVEMBRE - 14h>17h

220 rue André Pommery - 60840 Breuil-le-Sec

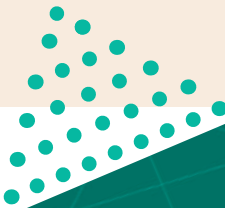
Créée en 1978, la société Polyvalente d'Electro Mécanique (PEM) est spécialisée dans la conception de machines et d'équipements industriels comme des automates, des systèmes hydrauliques ou encore de la tuyauterie.

PEM emploie environ 40 salariés sur son site, en production (électricien, chaudronnier,...), en maintenance et en ingénierie

***Visite de 1h30. Places limitées à 8 personnes**



www.p-e-m.fr





PLASTHYLEN

22 ET 24 NOVEMBRE - 14h>16h

2 Rue Blaise Pascal - 60800 Crépy-en-Valois

PLASTHYLEN est implantée dans la zone industrielle de Crépy-en-Valois depuis 2005 et est spécialisée dans la fabrication de films et sacs en polyéthylène (films, gaines, coiffes, housses et sacherie).

En plus de la production, la société possède une ligne de régénération qui permet le recyclage de ses propres déchets en les réinjectant dans sa chaîne de production, et a son propre pôle logistique.

***Visite limitée à 10 personnes**
Chaussures de sécurité obligatoires



www.plasthylen.fr



SAINTE-LUCIE

22/24 OU 25 NOVEMBRE - 10h>11h30

5 rue des Chèvrefeuilles - 60100 Creil

Créée en 1885, SAINTE-LUCIE est une entreprise agroalimentaire spécialisée dans la production d'aides au dessert et le conditionnement des herbes et épices, vendus ensuite en grande distribution. Elle emploie environ 140 personnes, en production (conduite de ligne et contrôle qualité notamment) et en recherche et développement.

***Visite limitée à 5 personnes**
Chaussures de sécurité obligatoires



www.saintelucie1885.fr



SCHLUTER SYSTEMS

22/23 OU 24 NOVEMBRE

12 rue des Flandres
60410 Villeneuve-sur-Verberie

Présent depuis 1985 sur le marché français, **SCHLUTER-SYSTEMS propose des produits pour faciliter les travaux de revêtements, notamment une très large gamme de produits innovants pour les sols, escaliers ou encore murs, angles et finitions décoratives.** Sa plateforme logistique France ainsi que son centre de formation sont situés à Villeneuve-sur-Verberie. Ce centre de formation peut recevoir, dans le cadre d'acquisition de compétences, les artisans du carrelage ainsi que les acteurs de la construction (prescripteurs, experts,...). Plus de 100 personnes sont rattachées au siège social France.



*Visite limitée à 20 personnes



www.schluter-systems.fr



SOLAUFIL MECAFILTER

23 NOVEMBRE - 14h>15h30

82 rue de Soissons - 60800 Crépy-en-Valois

Société familiale Tunisienne fondée en 1979, d'abord spécialisée dans la fabrication de filtres destinés au secteur de la rechange automobile Tunisien, elle est aujourd'hui une référence chez les constructeurs automobiles européens mais aussi américains et japonais.

* Visite réservée aux demandeurs d'emploi uniquement et limitée à 10 personnes



www.mecafilter.com



TG GRISET

22/23 OU 24 NOVEMBRE - 9h>12h

3 rue du Grand Pré - 60870 Villers-Saint-Paul

Entreprise fondée il y a 250 ans, TG GRISET produit des matériaux dérivés du cuivre pour une utilisation dans l'industrie électronique, automobile ou aéronautique.

Elle emploie environ 50 personnes, en production (fondeurs, lamineurs, chaudronniers) et en ingénierie.

* Visites réservées aux lycéens/ étudiants et apprentis uniquement - Limitée à 24 personnes



www.griset.com



VOTAT

21 NOVEMBRE 9h>12h - 24 NOVEMBRE >14h

24 rue d'Halatte - 60700 Pont-Sainte-Maxence

VOTAT est spécialisée dans le découpage, l'emboutissage, le formage, le pliage, le poinçonnage et le cisailage de pièces métalliques à partir de métaux tels que l'acier, l'aluminium, le cuivre, etc.

Véritable entreprise industrielle à la pointe de l'innovation, le bureau d'études, les ateliers de presses et les nombreuses machines à commandes numériques permettent la réalisation de pièces métalliques sur un large panel. Près de 50 salariés travaillent au sein de l'entreprise.

*Visites limitées à 15 personnes



www.votat.fr



VYGON

Dates sur demande

5 Av. des Bouleaux - 60550 Verneuil-en-Halatte

VYGON est une entreprise qui conçoit, produit et commercialise des dispositifs médicaux stériles à usage unique. Plus de 200 millions de produits sont réalisés chaque année et fournissent les hôpitaux et les professionnels de santé à travers le monde.

Le bâtiment de 20 000 m² situé à Verneuil-en-Halatte constitue une plateforme logistique et de stérilisation pour l'ensemble des produits du groupe ce qui en fait un site stratégique de l'entreprise.

Plus de 60 salariés sont présents sur le site.

 www.vygon.fr



MERCI AUX ENTREPRISES & PARTENAIRES





VISITES DES CENTRES DE FORMATION



> SUR INSCRIPTION auprès du service économie
de votre intercommunalité ou economie@creilsudoise.fr

AFPA

24 NOVEMBRE / 1^{er} DECEMBRE - 14h>17h

Rue du Grand Pré - 60870 Villers-Saint-Paul

Le centre AFPA de Villers-Saint-Paul propose des formations professionnelles et en alternance, notamment en plasturgie, maintenance, électricité, logistique, conduite de ligne et production industrielle.

Le site de Villers-Saint-Paul dispose de plateaux techniques pour ces formations qualifiantes de niveau CAP/BEP, Bac Pro et BTS.



www.afpa.fr/centre/centre-de-creil



AFTRAL

1^{er} DECEMBRE - 9h30/10h30 et 14h30

6 rue de la République - 60290 Monchy-St-Éloi

Le centre AFTRAL de Monchy propose des formations de niveau CAP et Bac Pro qui couvrent notamment les métiers de conduite d'engins, de conduite routière, de logistique d'entrepôt et de préparation de commandes. Les formations en transport et logistique peuvent être poursuivies à des niveaux de Bac+2 à Bac+5 au sein de l'ISTELI, également sur le site.



www.aftral.com/aftral-pres-de-chez-vous/aftral/aftral-monchy



CFA CCI DE L'OISE

23 NOVEMBRE / 1^{er} DECEMBRE

230 rue C. Somasco - 60180 Nogent-sur-Oise

Le CFA de Nogent dispense plusieurs formations en alternance autour de son Pôle d'Excellence automobile, en peinture, carrosserie et maintenance automobile.

Il forme environ 350 apprentis sur ces métiers, à des niveaux CAP, Bac Pro et BTS.



www.formation.hautsdefrance.cci.fr/centre/formation_cci_oise

LYCÉE MARIE CURIE

28/29 ET 30 NOVEMBRE

47 boulevard Pierre de Coubertin
60180 Nogent-sur-Oise

Le lycée Marie Curie de Nogent-sur-Oise propose plusieurs formations aux métiers industriels, de niveau Bac Pro, BTS et Licence Pro.

Parmi les filières : fonderie, forge, métiers de la chimie, usinage, maintenance industrielle, électricité, contrôle industriel, conception de processus de réalisation de produits ou encore robotique industrielle.



www.marie-curie-nogent-sur-oise.ac-amiens.fr

LYCÉE ROBERVAL

22 et 29 NOVEMBRE - 9H>12H

10 rue des Grez - **60600 Breuil-le-Vert**

Le **lycée des métiers Roberval** propose des formations initiales et en apprentissage à des niveaux Bac Pro et BTS, pour plusieurs filières industrielles : électricité, froid et énergies renouvelables, fluides et domotique, systèmes numériques, plastiques et composites.

* Visites réservées aux scolaires uniquement -
Limitée à 10 personnes



www.roberval-breuil-le-vert.ac-amiens.fr



PROMEO

1^{er} DECEMBRE - 9H>17H

1 avenue Eugène Gazeau - **60300 Senlis**

Le centre **PROMEO de Senlis dispense des formations professionnelles et en alternance** pour de nombreux métiers industriels, principalement à des niveaux Bac Pro, BTS et Licence Pro, ainsi que plusieurs Masters.

Le site dispose notamment de plateaux techniques en chaudronnerie/soudage, hydraulique, logistique ainsi qu'un atelier multi-techniques pour ses 800 alternants.



www.promeo-formation.fr/nos-centres/senlis





ENVIE D'EN
DÉCOUVRIR+
SUR
L'INDUSTRIE
DE DEMAIN





LA

FABRIQUE

VOYAGEZ AU COEUR
DE L'INDUSTRIE
DES HAUTS-DE-FRANCE

4.0



Du 28 novembre
au 2 décembre 2022

La Fabrique 4.0. prend ses quartiers au lycée Marie Curie de Nogent-sur-Oise.

Cette usine mobile est un condensé de technologies de pointe (robotique, réalité virtuelle et augmentée, impression 3D, jumeau numérique, ...) mises au service d'une ligne de production connectée.

L'occasion pour le public de **vivre l'expérience d'une usine intelligente, et de visualiser en temps réel les étapes de fabrication d'un produit et l'ensemble des métiers liés au cycle de production.**

Pour plus de renseignements et inscription,
contactez l'équipe de La Fabrique 4.0 :



slinstruiseur@uimm-picardie.fr





S'INSTALLE À NOGENT-SUR-OISE

Lycée Marie Curie
47 Bd Pierre de Coubertin

**DU LUNDI 28 NOVEMBRE
AU VENDREDI 2 DÉCEMBRE**

www.lafabrique-hdf.fr

À partir du
Lundi 21 NOVEMBRE

LA SEMAINE DE L'INDUSTRIE

Votre intercommunalité soutient
les industriels du territoire avec :

